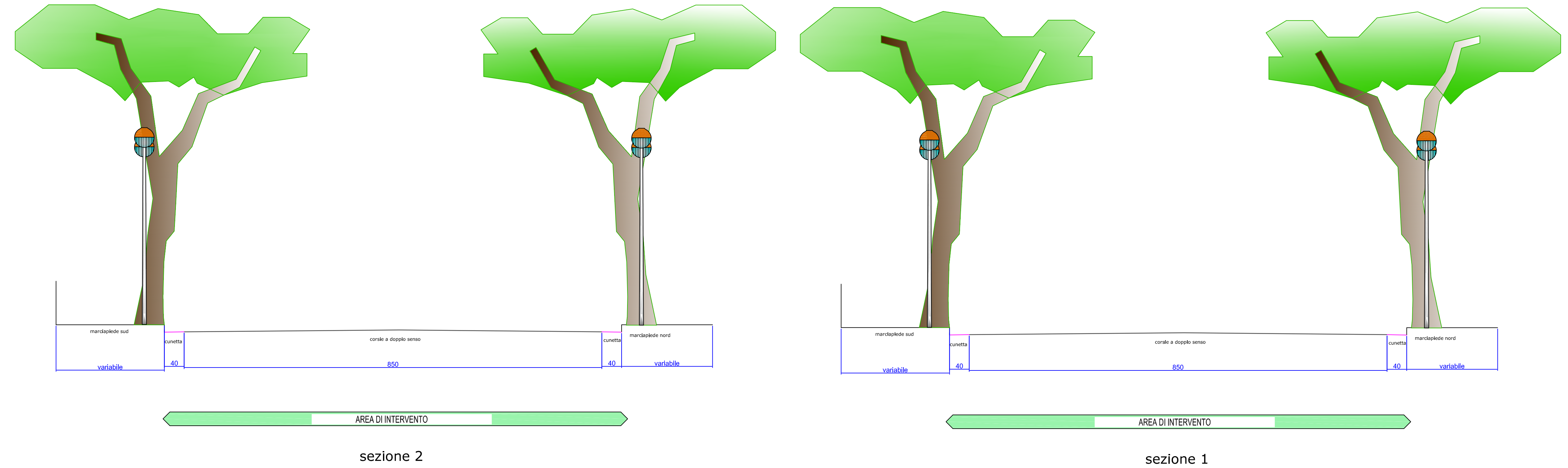
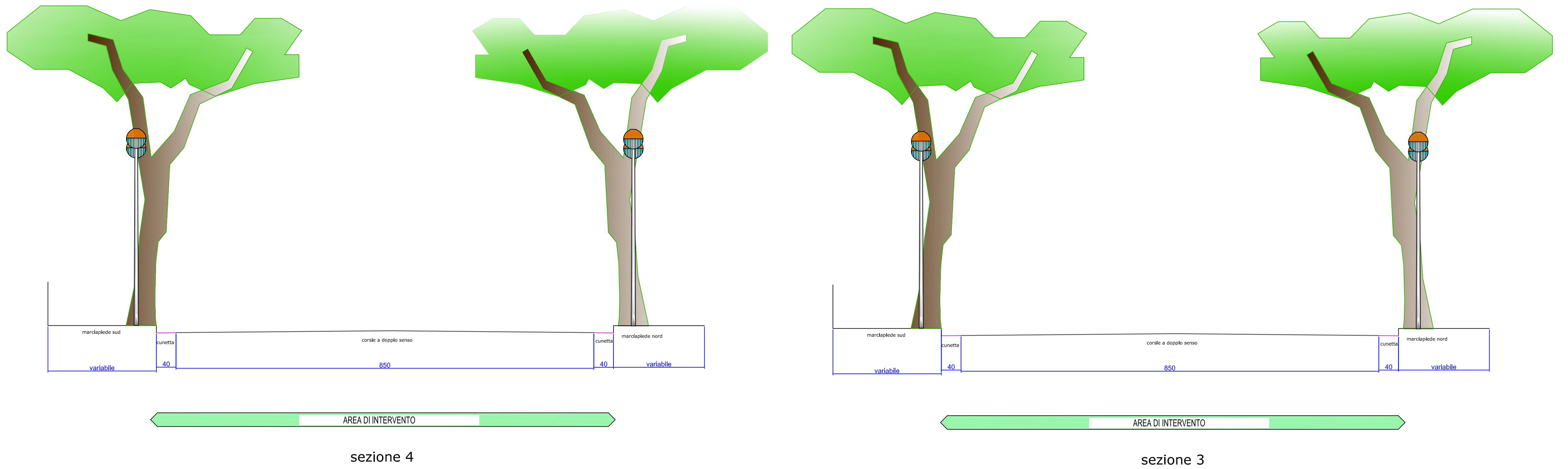
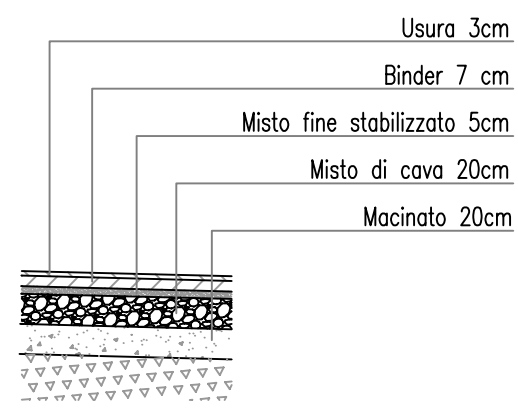


INTERVENTI PREVISTI:
Lievo radici
Fresatura intera superficie stradale
Nuovo tappeto
Messa in quota di pozzetti saradnesche e caditoie.

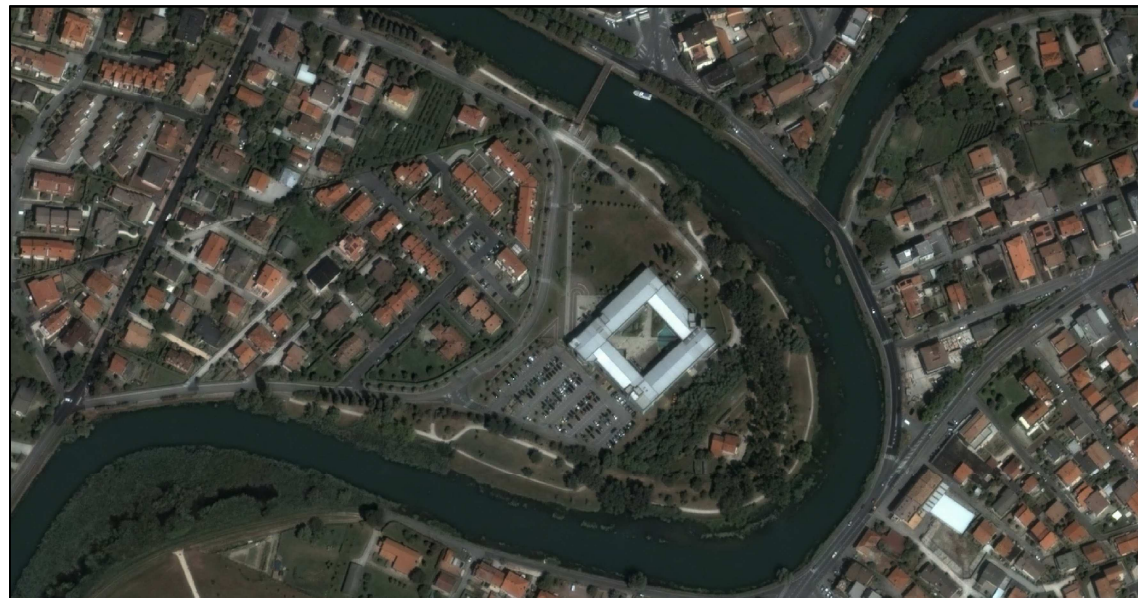
PACCHETTO STRADALE PRESENTE
DA RIPRISTINARE NELL'INTERVENTO
DI LIEVO RADICI



COMUNE DI JESOLO
PROVINCIA DI VENEZIA

TAPPETI D'USURA ANNI 2010 - 2011

PROGETTO DEFINITIVO - ESECUTIVO



ESTRATTO DI MAPPA E SEZIONI
VIA LEVANTINA

ELABORATO PROG.
008/b

SCALA 1:50

DATA RED. dicembre 2012

DATA REV.

IL PROGETTISTA:
Montan ing. Massimo

IL RESPONSABILE DEL PROCEDIMENTO:
Vassanotti geom. Danilo

COLLABORATORI DEL PROGETTISTA:
Vassanotti geom. Danilo

IL DIRIGENTE AREA TECNICA:
Ingalla arch. Renzo

Ufficio Progettazione Opere Pubbliche Comune di Jesolo
30016 Jesolo (Venezia) - Via S. Antonio, 14/a - p.leva 0008720272
tel. 0421359249 - fax 0421359248 - e-mail: lavori.pubblici@jesolo.it - www.jesolo.it

Nome File:

Archivio File percorso
G:\disegni\infrastrutture strade\2010-2011\progettazione\corografia



Il Comune di Jesolo ha un Sistema di Gestione
Avanzato certificato in accordo alla norma
UNI EN ISO 14001



Il Comune di Jesolo ha un Sistema Qualità certificato
in accordo alla norma UNI EN ISO 9002 per i seguenti
uffici: Commercio, Tributi, Pubblica Istruzione e Servizi Edilizi